



Capacitación en Active Directory 2012

Planeamiento y Diseño | Implementación | Administración | Confianzas

Resumen del Evento

Esta capacitación tuvo lugar en la Ciudad de Buenos Aires, el día Sábado 08 de Diciembre de 2012.

Participaron de ella Consultores IT y Administradores que desarrollan tareas activas sobre tecnologías Microsoft Server. El espacio físico fue proporcionado por Martin Aschendorf & Asociados (<http://www.estudiomartin.com>) y Grupo Profesional Estratégico.

Si deseás recibir más información y/o materiales sobre el evento:

Email: pablodiloreto@Hotmail.com

Twitter: @PabloDiLoreto

Web: <http://www.tectimes.net>

Agenda

Capacitación en Active Directory 2012:

1

Planeamiento y Diseño de AD DS: Infrastructure Planning and Design (~1 hora)

Introducción a AD DS 2012 | Presentación de IPD AD DS | Proceso de Diseño de AD DS

2

Implementación de Active Directory 2012 (~30 minutos)

Laboratorio en vivo de Implementación

3

Administración de Active Directory 2012 (~1 hora)

Novedades en la Administración | Novedades en la Virtualización | Laboratorio en vivo: Virtualización | Guía de Operaciones Diarias

4

Trusts en Active Directory 2012 (~1 hora)

Introducción a Trust | Tipos de Trusts | Laboratorio en vivo: Implementación de Forest Trust

5

Ping-Pong Técnico de Experiencias (~30 minutos)

Preguntas | Respuestas | Experiencias

6

Cierre con Almuerzo

Planeamiento y Diseño de AD DS



Temario:

- Introducción a AD DS 2012
- Presentación de IPD AD DS
- Proceso de Planeamiento y Diseño de AD DS

Diseño de Active Directory



- Introducción a AD DS 2012

Diseño de Active Directory

Introducción a AD DS 2012

¿Qué es Active Directory Domain Services?

- Es la implementación de Microsoft del servicio de directorio en una red distribuida de computadoras.

¿Cómo funciona Active Directory?

- Similar a otras estructuras LDAP (Lightweight Directory Access Protocol).
- Base de datos centralizada.
- Objetos.
- Control, Administración y Consulta.

Diseño de Active Directory

Introducción a AD DS 2012

Algunos elementos de Active Directory

- El Bosque.
- Los Dominios.
- Las OUs.
- La Autenticación.

Otras características de Active Directory

- El Esquema (Schema).
- El Catálogo Global (Global Catalog).
- Servicio de Replicación.
- Roles de Maestro (FSMO).

Diseño de Active Directory



- Presentación de IPD AD DS

Diseño de Active Directory

Presentación de IPD AD DS

¿Qué es IPD?

- Guía para los productos de infraestructura Microsoft.
- Secuencia de puntos de decisión clave para el diseño.

¿Qué ventajas tiene utilizar IPD?

- Facilita que la solución cumpla con los requisitos de negocio y tecnológicos.

¿Quién debería utilizar IPD?

- Planificadores y arquitectos.
- Los socios y consultores.
- Los gerentes de negocios.

Diseño de Active Directory



- Proceso de Diseño de AD DS

Diseño de Active Directory

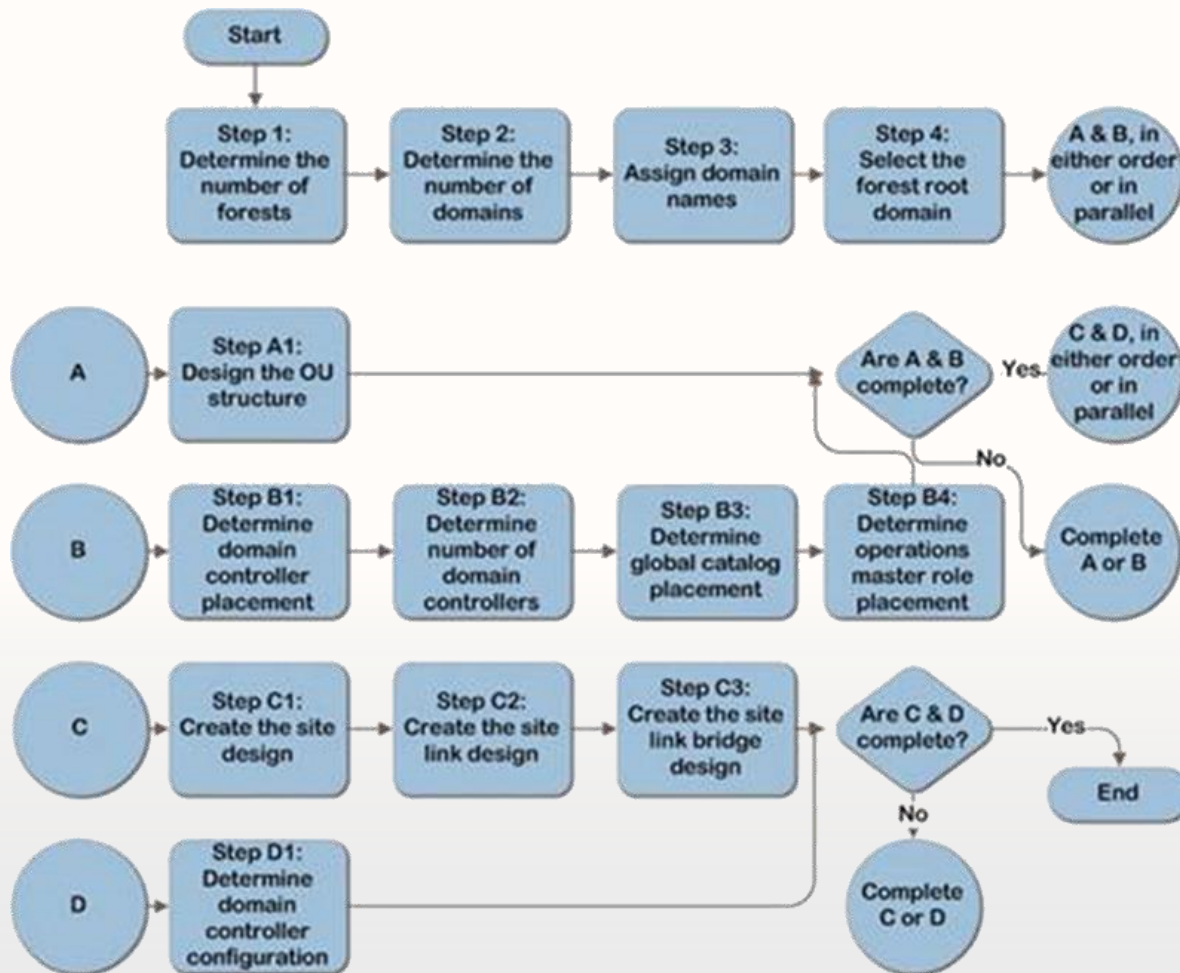
Proceso de Diseño de AD DS

¿Qué aporta la Guía IPD?

- Aborda numerosas preguntas.
- Determina decisiones estratégicas.
- Tiene consideraciones sobre:
 - Rendimiento
 - Seguridad
 - Manejabilidad
 - Escalabilidad.
- Utilización con la Documentación del Producto.

Diseño de Active Directory

Proceso de Planeamiento y Diseño de AD DS 2008 R2 con IPD



Diseño de Active Directory



Cierre:

- Resumen AD DS.
- Documentación IPD AD DS.
- Conclusiones y Preguntas.

Implementación de AD DS 2012



Temario:

- Objetivo
- Escenario Final
- Plan de Trabajo
- Laboratorio en vivo de Implementación

Implementación de AD DS 2012

Objetivo

- Implementación de un Bosque de AD DS single-domain.
- Implementación de dos controladores de dominio AD DS.

Implementación de AD DS 2012

Escenario Final

- Bosque AD DS: **FORESTA.LOCAL**
- Dominio AD DS: **FORESTA.LOCAL**

Implementación de AD DS 2012

Plan de Trabajo

- Instalación de Rol AD DS.
- Promoción del primer DC.
- Promoción de DC Adicional.

Implementación de AD DS 2012

Laboratorio en Vivo

Implementación de AD DS 2012



Cierre:

- Repaso de Laboratorio
- Conclusiones y Preguntas

Administración de Active Directory 2012



Temario:

- Novedades en la Administración
- Novedades en la Virtualización
- Laboratorio en vivo: Virtualización
- Guía de Operaciones Diarias

Administración de Active Directory 2012



- Novedades en la Administración

Administración de Active Directory 2012

Novedades en la Administración

- Interfaz Gráfica para la Papelera de Reciclaje.
- Interfaz Gráfica para Fine-grained Password y Política de Bloqueo de Cuentas.
- Windows PowerShell History Viewer.

Administración de Active Directory 2012



- Novedades en la Virtualización

Active Directory en Windows Server 2012

Novedades en la Virtualización

- Soporte para Snapshots y Clonación de Domain Controllers

Administración de Active Directory 2012



- Laboratorio en vivo: Virtualización

Active Directory en Windows Server 2012

Laboratorio en vivo: Virtualización

Administración de Active Directory 2012



- Guía de Operaciones Diarias

Active Directory en Windows Server 2012

Guía de Operaciones Diarias

¿Qué es una Guía de Operaciones?

- Definimos una GO como los procesos de verificación proactivos a realizar “a diario” (diario, semanal, quincenal).
- Derivan en acciones concretas (si corresponde) a realizar sobre el sistema (updates, remediaciones, etc).

Active Directory en Windows Server 2012

Guía de Operaciones Diarias

Ejemplo de Guía de Operaciones (en vivo)

Administración de Active Directory 2012



Cierre:

- Repaso de Laboratorio
- Repaso de Guía de Operaciones
- Conclusiones y Preguntas

Trusts en Active Directory 2012



Temario:

- Introducción a Trust
- Tipos de Trusts
- Laboratorio en vivo: Implementación de Forest Trust

Trusts en Active Directory 2012



- Introducción a Trust

Trusts en Active Directory 2012

Introducción a Trust

¿Qué es un Trust?

- Es un vínculo entre dominios.
- Permite el acceso a Recursos.

¿Qué Trust están soportados?

- Transitivos y No Transitivos.
- One-way y Two-way.
- Implícitos o Explícitos.

Trusts en Active Directory 2012



- Tipos de Trusts

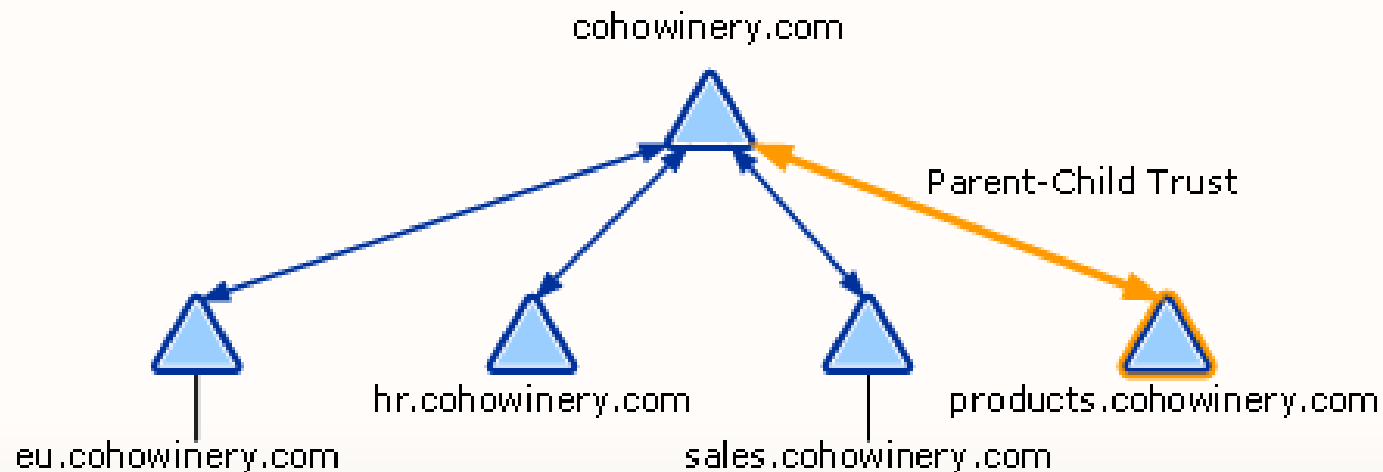
Trusts en Active Directory 2012

Tipos de Trusts

- Parent/Child Trust.
- Tree Root Trust.
- Shortcut Trust.
- External Trust.
- Realm Trust.
- Forest Trust.

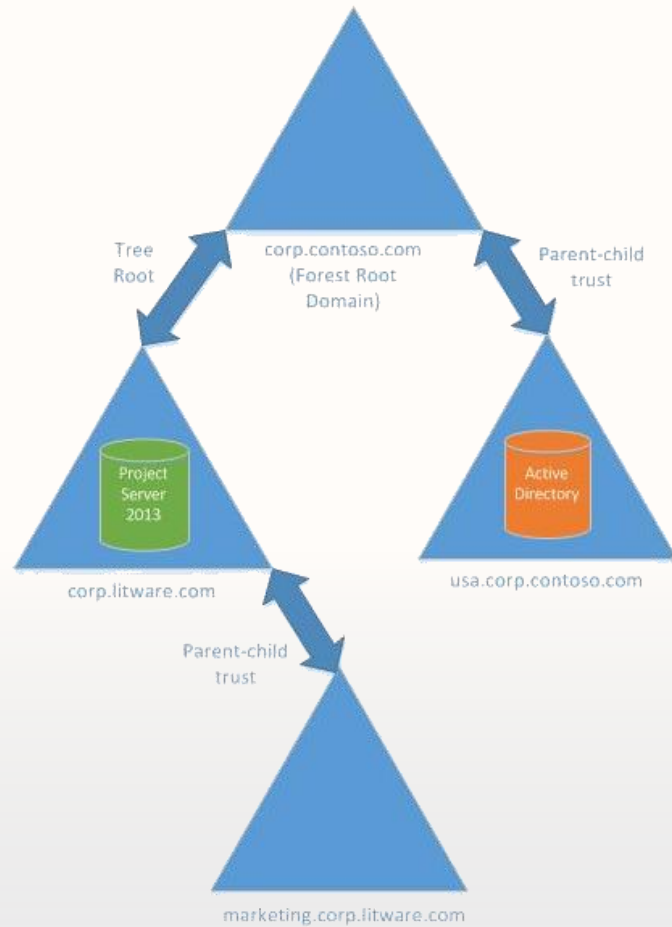
Trusts en Active Directory 201

Tipos de Trusts: Parent/Child Trust



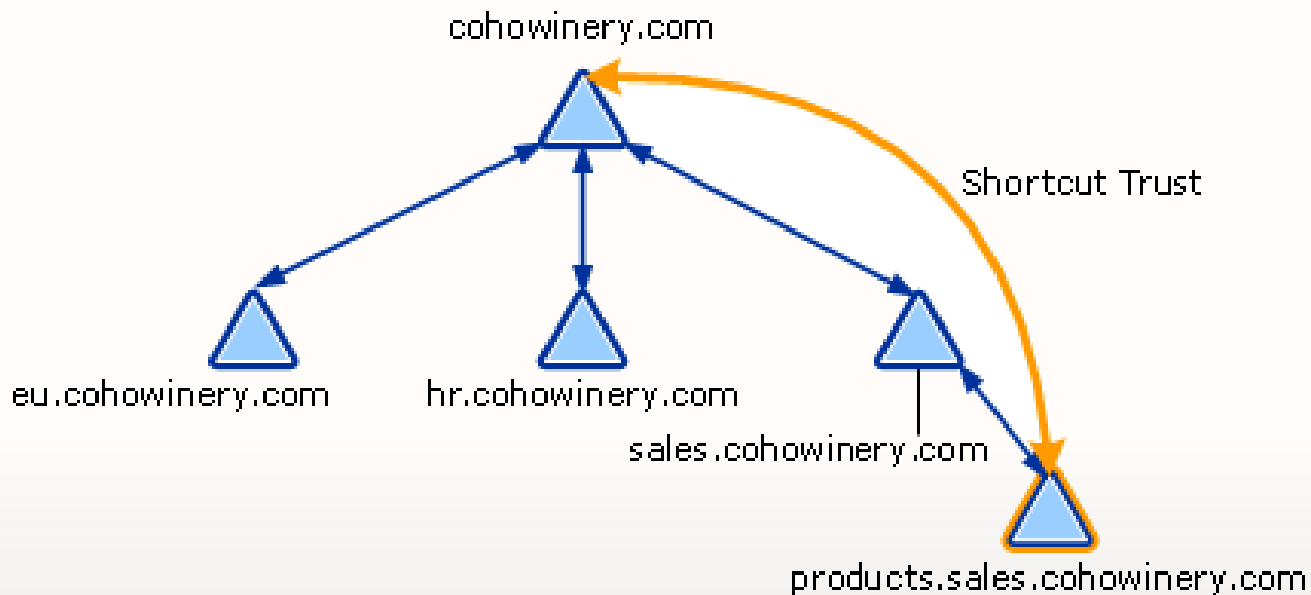
Trusts en Active Directory 201

Tipos de Trusts: Tree Root Trust



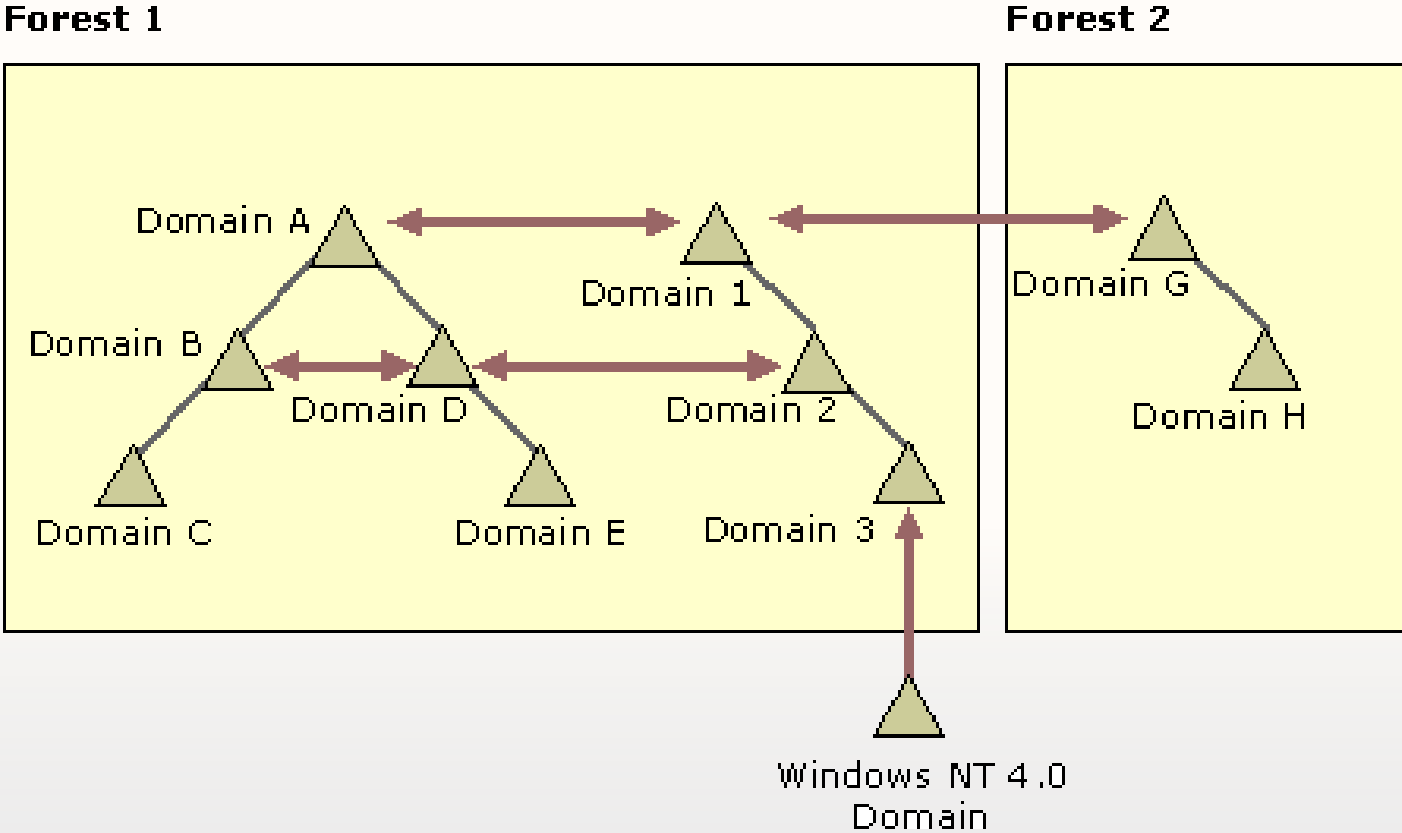
Trusts en Active Directory 201

Tipos de Trusts: Shortcut Trust



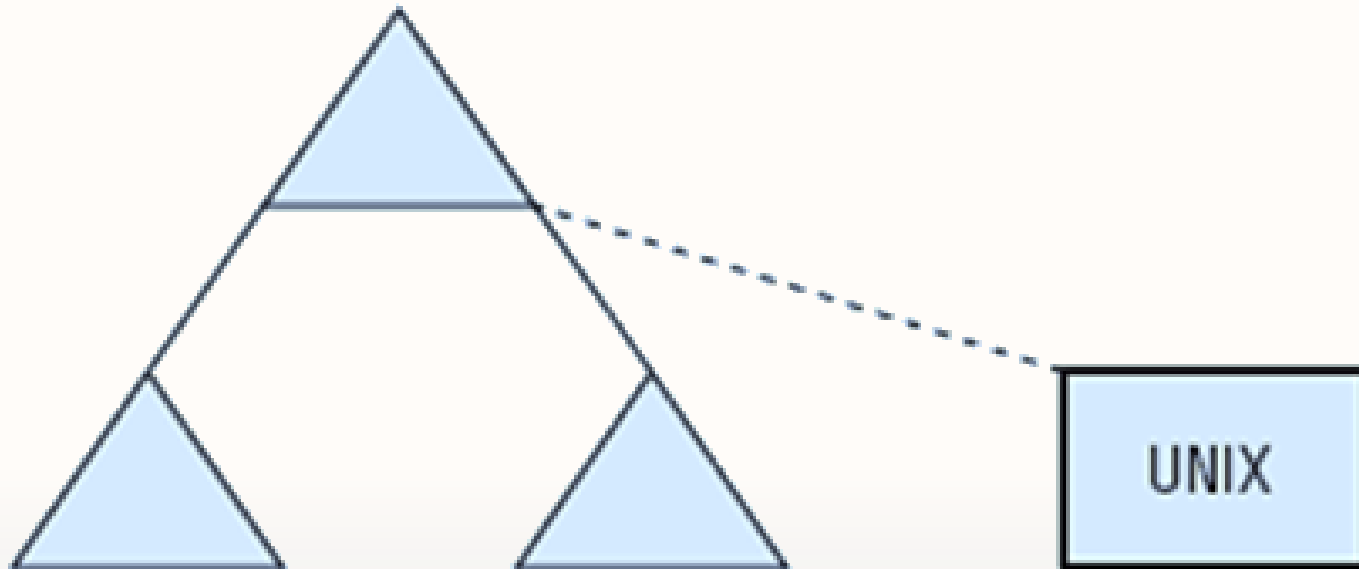
Trusts en Active Directory 201

Tipos de Trusts: External Trust



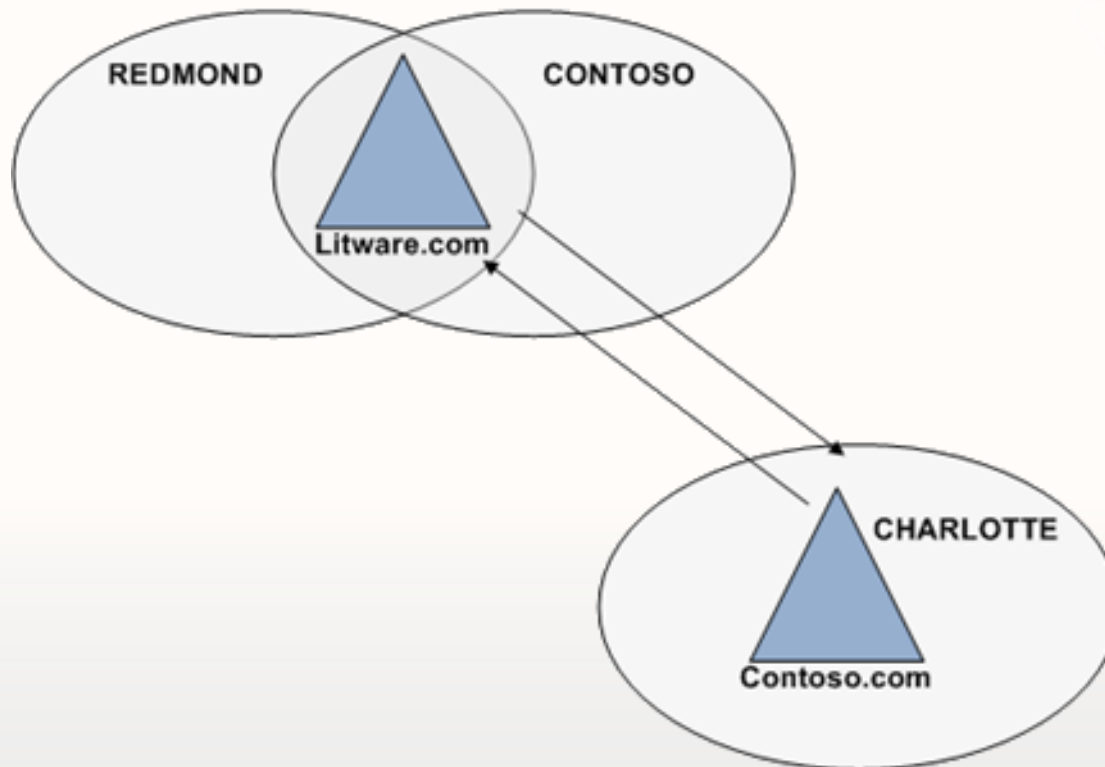
Trusts en Active Directory 201

Tipos de Trusts: Realm Trust



Trusts en Active Directory 201

Tipos de Trusts: Forest Trust



Trusts en Active Directory 2012



- Laboratorio en vivo: Implementación de Forest Trust

Trusts en Active Directory 2012

Laboratorio en vivo: Implementación de Forest Trust

Trusts en Active Directory 2012



Cierre

- Resumen de Laboratorio
- Conclusiones y Preguntas

Ping-Pong Técnico de Experiencias



Temario:

- Preguntas
- Respuestas
- Experiencias



TecTimes

Blog de Tecnología

<http://www.tectimes.net/>

¡GRACIAS!

Web: <http://www.tectimes.net/>
Email: pablodiloreto@hotmail.com
Twitter: @pablodiloreto